



Công ty TNHH Bảo hiểm Nhân thọ Prudential Việt Nam

Trụ sở chính: Tầng 25, TTTM Sài Gòn, 37 Tôn Đức Thắng, Quận 1, Tp. Hồ Chí Minh

☎ 1800 1 247 📞 (028) 39 100 899 ✉ customer.service@prudential.com.vn 🌐 www.prudential.com.vn

Việc tham gia sản phẩm bảo hiểm nhằm mang đến cho khách hàng sự an tâm về tài chính trước các rủi ro trong cuộc sống, không phải là điều kiện bắt buộc để được thực hiện các hoạt động, dịch vụ tài chính của tổ chức tín dụng.

In xxxx bản, khổ 18 x 13 cm, tại CCCC <địa chỉ nhà in>.


Sản phẩm bảo hiểm liên kết đơn vị

PRU-ĐẦU TƯ LINH HOẠT

Chủ động linh hoạt cho mọi nhu cầu đầu tư



Lắng nghe. Thấu hiểu. Hành động.



Hành trình sống vốn đổi thay không ngừng.
Để vũng vàng trên từng chặng đường dài,
ta cần sự chủ động để sẵn sàng ứng biến.
Hãy chọn cho gia đình bạn giải pháp tài chính
linh hoạt để vững bước tiến xa!



KHI BẠN VỪA RA TRƯỜNG VÀ BẮT ĐẦU LẬP NGHIỆP

Bạn nghĩ rằng

- Bạn sẽ kiếm thật nhiều tiền để thỏa niềm đam mê du lịch các nước.
- Bạn sẽ tận hưởng cuộc sống độc thân với nhiều trải nghiệm thú vị cùng hội bạn thân.

Thực tế là

- Bạn vẫn bù đầu trong công việc để nắm bắt cơ hội thăng tiến nhanh.
- Bạn lo lắng về những chi phí bất ngờ cho đám cưới và chào đón đứa con đầu lòng.



KHI BẠN ẤP Ủ DÀI HẠN CHO NHỮNG KẾ HOẠCH CẢ GIA ĐÌNH

Bạn nghĩ rằng

- Bạn sẽ cho con học trường quốc tế và đi du học nước ngoài.
- Bạn chăm chỉ làm việc cho các công ty lớn để tiết kiệm tiền mua nhà, mua xe.

Thực tế là

- Bạn chỉ có thể cho con đi học trường trong nước vì chi phí giáo dục tăng cao.
- Bạn cần vốn đầu tư để nắm bắt cơ hội kinh doanh riêng.



KHI BẠN NGHĨ HƯU VÀ AN HƯỞNG TUỔI GIÀ

Bạn nghĩ rằng

- Bạn sẽ sống an nhàn và đi du lịch nghỉ dưỡng hàng năm cùng con cháu.
- Bạn hi vọng khoản thừa kế sẽ là chỗ dựa vững chắc cho con khi không còn bạn ở bên.

Thực tế là

- Bạn lo chữa bệnh vì không muốn trở thành gánh nặng cho con.
- Bạn dồn hết tiền tiết kiệm vẫn chưa đủ để giúp con khởi nghiệp.

Với phương châm “Đồng hành cho cuộc sống tốt đẹp”, Prudential xin giới thiệu **PRU-ĐẦU TƯ LINH HOẠT** - một giải pháp tài chính kết hợp giữa bảo vệ và đầu tư với nhiều tính năng nổi bật giúp bạn ứng phó nhanh trước những thay đổi trong cuộc sống và nắm bắt cơ hội để hiện thực hóa các kế hoạch của mình.

01

Cơ hội đầu tư và gia tăng tài sản hiệu quả với các quỹ **PRUlink**



**QUYỀN LỢI
NỔI BẬT**

02

Bảo vệ tài chính gia đình với 100% Số tiền bảo hiểm và toàn bộ kết quả đầu tư



03

Chủ động quyết định kế hoạch bảo vệ và đầu tư của bạn



01

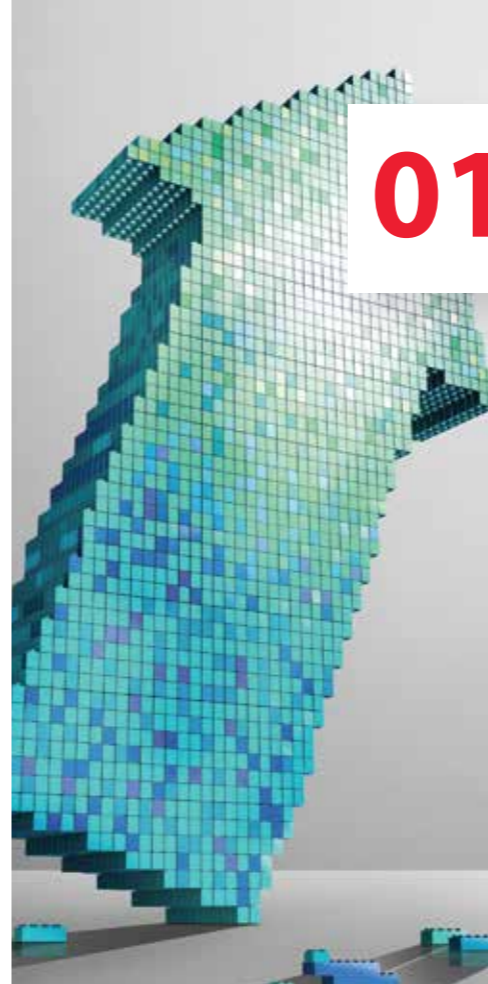
CƠ HỘI ĐẦU TƯ VÀ GIA TĂNG TÀI SẢN HIỆU QUẢ VỚI CÁC QUỸ PRUlink

1.1. Danh mục đầu tư đa dạng và lịch sử đầu tư hiệu quả

Bạn có thể tham gia đầu tư thông qua **6 Quỹ PRUlink**.

Bạn có thể lựa chọn một Quỹ hoặc kết hợp nhiều Quỹ sao cho phù hợp với kỳ vọng lợi nhuận và khả năng chấp nhận rủi ro của mình.

Với đội ngũ chuyên gia giàu kinh nghiệm từ Công ty TNHH Quản lý Quỹ Eastspring Investments cùng chiến lược đầu tư linh hoạt, các Quỹ **PRUlink** đều đạt được kết quả đầu tư tốt trong thời gian vừa qua, giúp khách hàng an tâm khi đầu tư qua các Quỹ **PRUlink**.



TỶ SUẤT ĐẦU TƯ THỰC TẾ CỦA CÁC QUỸ PRUlink

Rủi ro/ Lợi nhuận kỳ vọng	Cao	Quỹ PRUlink	2018	2019	2020	2021	2022	LNTB 5 năm gần nhất ^(*)	LNTB 10 năm gần nhất ^(**)
			Quỹ PRUlink Cổ phiếu Việt Nam	-9,2%	9,8%	16,4%	40,0%	-23,8%	4,3%
Quỹ PRUlink Tăng trưởng	-4,5%	10,6%	16,0%	28,5%	-17,6%	5,3%	12,7%		
Quỹ PRUlink Cân bằng	-1,5%	11,0%	14,7%	20,8%	-13,3%	5,6%	11,3%		
Quỹ PRUlink Bền vững	1,4%	11,4%	12,5%	13,3%	-8,9%	5,6%	9,7%		
Quỹ PRUlink Trái phiếu Việt Nam	5,6%	12,2%	9,0%	3,0%	-2,0%	5,5%	7,4%		
Quỹ PRUlink Bảo toàn	4,7%	5,5%	5,6%	4,2%	4,8%	5,0%	4,7%		

Nguồn: Công ty TNHH Quản lý Quỹ Eastspring Investments.

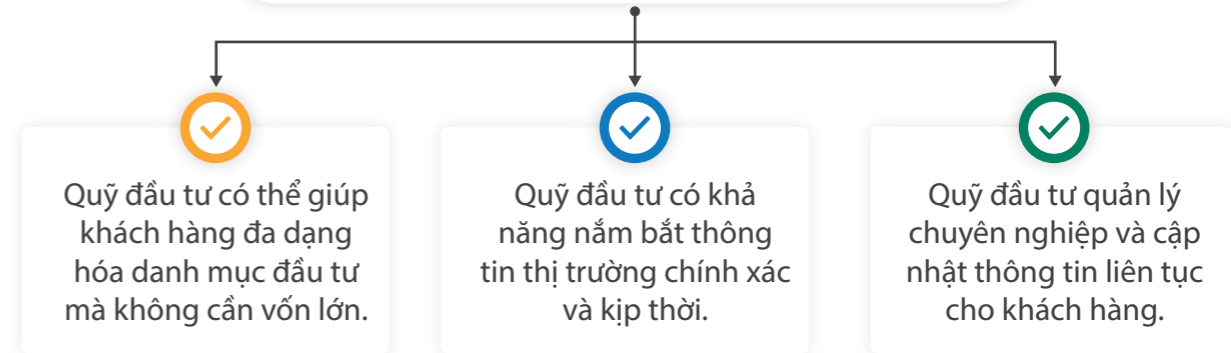
(*) Là lợi nhuận trung bình cộng 5 năm trong giai đoạn 2018 - 2022 của các Quỹ PRUlink.

(**) Là lợi nhuận trung bình cộng 10 năm trong giai đoạn 2013 - 2022 của các Quỹ PRUlink.

Chi tiết tỷ suất đầu tư thực tế từng năm vui lòng tham khảo Báo cáo thường niên Quỹ Liên kết đơn vị năm 2022 tại www.prudential.com.vn.

Kết quả hoạt động của các Quỹ PRUlink trong quá khứ dùng để tham khảo và không phải là cơ sở để đảm bảo chắc chắn về kết quả hoạt động của các Quỹ PRUlink trong tương lai. Tỷ suất đầu tư thực tế có thể thay đổi (tăng hoặc giảm hoặc thậm chí cho kết quả âm) qua các năm tùy vào tình hình hoạt động của các khoản đầu tư. Vui lòng tham khảo Thông tin chung để biết chi tiết về mục tiêu và chính sách đầu tư của các Quỹ.

Ưu điểm của hình thức đầu tư thông qua Quỹ đầu tư chuyên nghiệp so với Đầu tư cá nhân



Eastspring Investments là công ty quản lý tài sản hàng đầu Châu Á, chuyên quản lý đầu tư cho các khách hàng cá nhân và tổ chức với tổng tài sản hiện đang quản lý khoảng 221,4 tỷ Đô la Mỹ (tính đến ngày 31/12/2022).

Tại Việt Nam, Công ty TNHH Quản lý Quỹ Eastspring Investments được thành lập vào năm 2005 và hiện đang là công ty quản lý quỹ có tổng tài sản đang quản lý lớn nhất Việt Nam với giá trị 145 nghìn tỷ đồng (tương đương 6,17 tỷ Đô la Mỹ) (tính đến ngày 31/12/2022).

Nguồn: Báo cáo thường niên Quỹ Liên kết đơn vị 2022

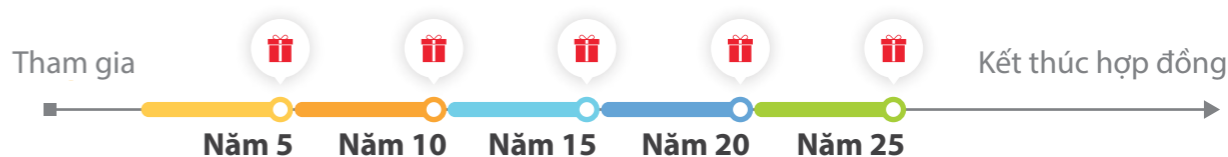
1.2. Gia tăng tài sản hiệu quả với quà tặng và khoản thưởng hấp dẫn

- **Quà tặng tham gia hợp đồng giá trị lớn:** Là quà tặng khởi đầu dành cho các khách hàng tham gia với mức phí bảo hiểm cơ bản quy năm từ 50 triệu đồng trở lên. Quyền lợi chỉ áp dụng cho năm hợp đồng đầu tiên và sẽ được phân bổ vào Giá trị Tài khoản cơ bản (GTTKCB) sau Thời hạn cân nhắc⁽¹⁾ theo cơ chế như sau:

Đơn vị: đồng

Phí bảo hiểm cơ bản quy năm của năm hợp đồng đầu tiên	Từ 50 triệu	Từ 100 triệu
	% Phí bảo hiểm cơ bản năm đầu tiên thực đóng	3%

- **Khoản thưởng duy trì hợp đồng:** Là quà tặng dành cho khách hàng tham gia hợp đồng lâu dài và đóng phí đầy đủ. Từ Ngày kỷ niệm hợp đồng năm thứ 5 và mỗi 5 năm sau đó, khoản thưởng duy trì hợp đồng⁽²⁾ (HĐ) sẽ được phân bổ vào GTTKCB và Giá trị Tài khoản đầu tư thêm (GTTKĐTT) như sau:



= **Khoản thưởng duy trì HĐ trên GTTKCB⁽³⁾** + **Khoản thưởng duy trì HĐ trên GTTKĐTT⁽⁴⁾**

3,5% Giá trị bình quân của GTTKCB trong 60 tháng gần nhất + **3,5%** Giá trị bình quân của GTTKĐTT trong 60 tháng gần nhất



02

BẢO VỆ TÀI CHÍNH GIA ĐÌNH VỚI 100% SỐ TIỀN BẢO HIỂM VÀ TOÀN BỘ KẾT QUẢ ĐẦU TƯ

PRU-ĐẦU TƯ LINH HOẠT mang đến nguồn hỗ trợ tài chính, giúp gia đình vững vàng vượt qua khó khăn khi người trụ cột không may Tử vong hoặc Thương tật toàn bộ và vĩnh viễn (TTTBVV).

Quyền lợi bảo vệ⁽⁵⁾
(trước rủi ro
Tử vong/TTTBVV)

=

**100% Số tiền
bảo hiểm⁽⁶⁾**
(STBH)

+

**Kết quả
đầu tư**

Ngoài ra, khách hàng có quyền thay đổi một lần về lựa chọn quyền lợi bảo hiểm, từ Ngày ký niệm hợp đồng ngay sau khi Người được bảo hiểm (NĐBH) đạt tuổi 70 trước rủi ro Tử vong hoặc TTTBVV⁽⁵⁾. Prudential sẽ chi trả giá trị lớn hơn giữa STBH và Giá trị quỹ hợp đồng (GTQHĐ).



03

CHỦ ĐỘNG QUYẾT ĐỊNH KẾ HOẠCH BẢO VỆ VÀ ĐẦU TƯ CỦA BẠN

PRU-ĐẦU TƯ LINH HOẠT cung cấp nhiều tiện ích trong việc lựa chọn, theo dõi, điều chỉnh kế hoạch bảo vệ và đầu tư, giúp bạn quản lý tài sản một cách dễ dàng và chủ động trong suốt thời gian đồng hành cùng Prudential Việt Nam, kể từ khi tham gia đến khi kết thúc hợp đồng.

Lựa chọn thời gian tham gia hợp đồng

Chủ động chấm dứt hợp đồng trước thời hạn mà không mất phí

08

Lựa chọn quỹ đầu tư

Khách hàng có thể chọn một hoặc kết hợp nhiều quỹ trong 6 Quỹ PRUlink

01

Hoán đổi quỹ đầu tư

Có thể hoán đổi một phần hoặc 100% giá trị của quỹ hiện tại trong cùng 1 tài khoản

07

Thay đổi kế hoạch bảo vệ

Điều chỉnh STBH và lựa chọn về quyền lợi bảo hiểm tùy theo nhu cầu trong mỗi giai đoạn cuộc sống

02

Rút tiền

Rút tiền linh hoạt, không mất phí để thực hiện các dự định trong tương lai

06

Thay đổi kế hoạch đầu tư

Được tùy chọn thay đổi tỷ lệ đầu tư

03

Đầu tư thêm⁽⁸⁾

Lên đến 10 lần Phí bảo hiểm cơ bản năm hợp đồng đầu tiên

05

Đóng phí⁽⁷⁾

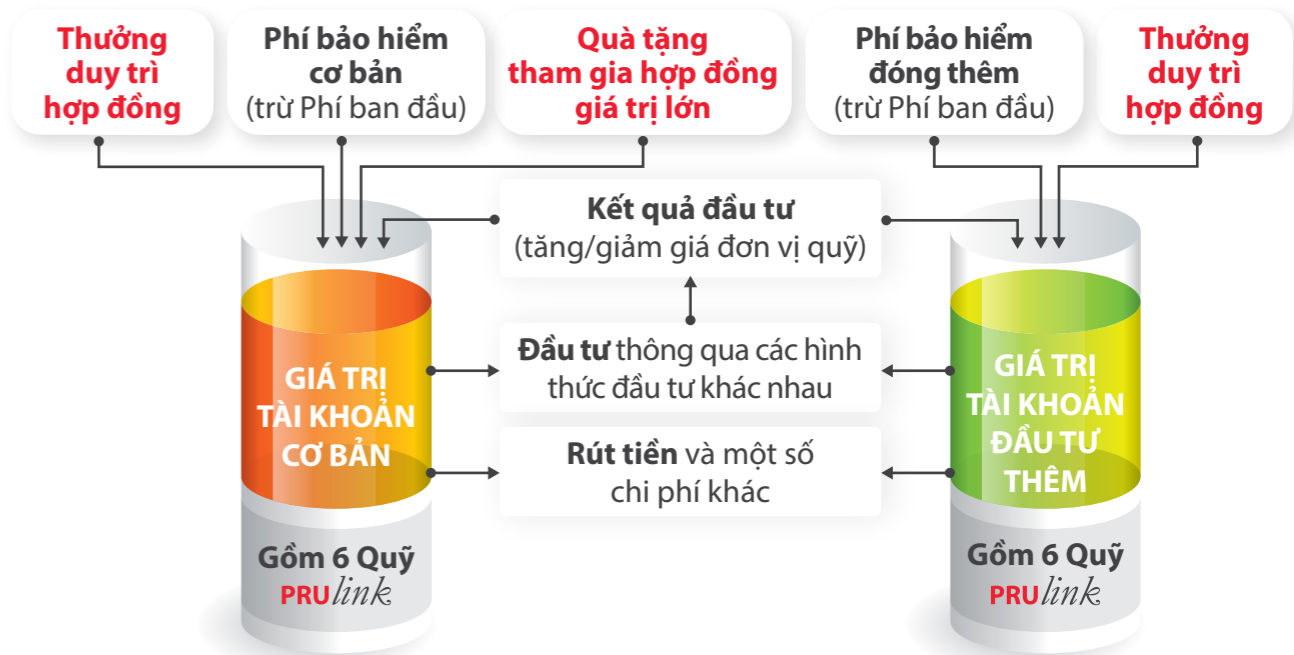
Được linh hoạt đóng phí (tăng/ giảm/ tạm ngưng) tùy theo nhu cầu từ Năm hợp đồng thứ 6^(*)

04

CHỦ ĐỘNG

(*) Việc giảm/ tạm ngưng đóng phí trong thời gian dài có thể ảnh hưởng đến quyền lợi bảo hiểm và tính hiệu lực của hợp đồng nếu Giá trị quỹ không đủ để trả Phí bảo hiểm rủi ro và/hoặc Phí quản lý hợp đồng. Khách hàng nên duy trì việc đóng phí đều đặn và đầu tư thêm nhằm đảm bảo tính hiệu lực của hợp đồng và duy trì mục tiêu bảo vệ, đầu tư theo kế hoạch.

PRU-ĐẦU TƯ LINH HOẠT hoạt động như thế nào?



Kết quả đầu tư là Giá trị quỹ của hợp đồng. Giá trị này sẽ tăng hoặc giảm theo kết quả hoạt động của các Quỹ PRUlink. Bên mua bảo hiểm được hưởng toàn bộ kết quả đầu tư và sẽ chịu toàn bộ rủi ro đầu tư tương ứng với Giá trị quỹ của hợp đồng trong các Quỹ PRUlink đã chọn.

MINH HỌA GIẢI PHÁP BẢO VỆ TOÀN DIỆN CHO CẢ GIA ĐÌNH⁽⁹⁾

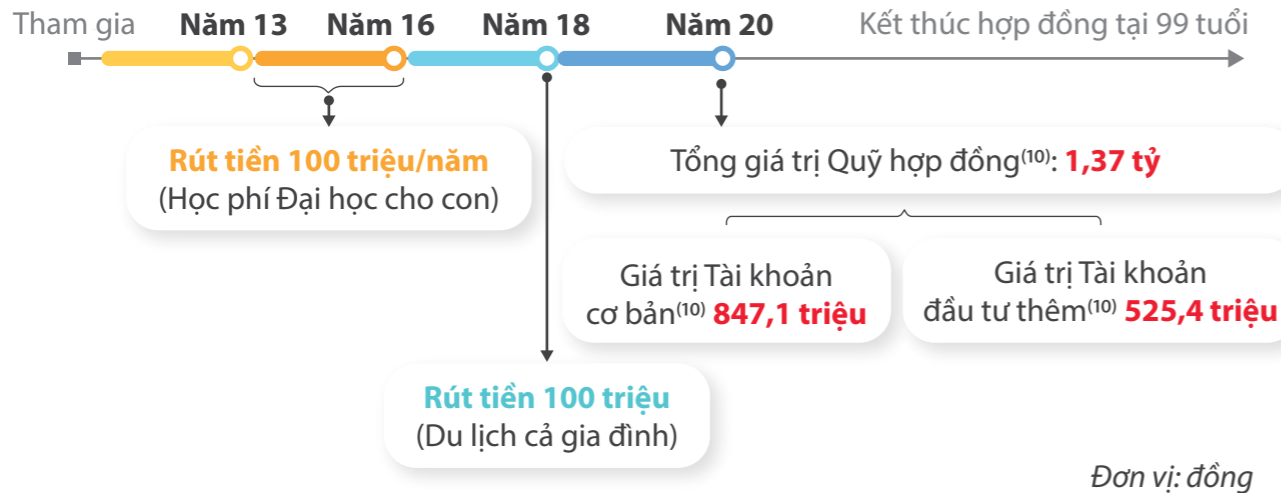
Anh A, 35 tuổi đã kết hôn và có một bé trai. Anh quyết định tham gia gói **PRU-ĐẦU TƯ LINH HOẠT** với kế hoạch bảo vệ và đầu tư cho cả gia đình với thời gian đóng phí dự kiến là 20 năm^(*) và anh A quyết định đầu tư 100% vào Quỹ **PRUlink** Cổ phiếu Việt Nam.

		BỐ (35 tuổi)	MẸ (30 tuổi)	CON (5 tuổi)
Sản phẩm chính PRU-ĐẦU TƯ LINH HOẠT (Đầu tư 100% vào Quỹ PRUlink Cổ Phiếu Việt Nam)		500 triệu		
+ Bảo hiểm (BH) gia tăng bảo vệ	• BH Chết và tàn tật do tai nạn mở rộng	200 triệu		
	• BH Bệnh hiểm nghèo từ giai đoạn đầu	200 triệu	200 triệu	
	• BH Miễn đóng phí Bệnh hiểm nghèo	✓	✓	
	• BH Bệnh hiểm nghèo dành cho trẻ em			200 triệu
Phí bảo hiểm cơ bản & sản phẩm gia tăng bảo vệ			24,9 triệu/năm	
Khoản đầu tư thêm trong 20 năm			25 triệu/năm	
Tổng phí Bảo hiểm		49,9 triệu/năm ~ 136 nghìn/ngày		

Việc tham gia thêm sản phẩm gia tăng bảo vệ tùy theo nhu cầu của khách hàng và không bắt buộc, không ảnh hưởng tới các khoản thưởng, Quà tặng tham gia hợp đồng giá trị lớn và quyền lợi thưởng duy trì hợp đồng.

^(*) Thời hạn đóng phí bằng Thời hạn hợp đồng tức đến năm anh A 99 tuổi. Tuy nhiên với quyền lợi linh hoạt đóng phí, anh A quyết định đóng phí trong 20 năm. Hợp đồng của anh vẫn tiếp tục có hiệu lực từ năm thứ 21 trở đi với điều kiện Giá trị quỹ hợp đồng đủ để khấu trừ các chi phí phát sinh.

1. Khi cuộc sống bình yên



Giá trị bỏ ra

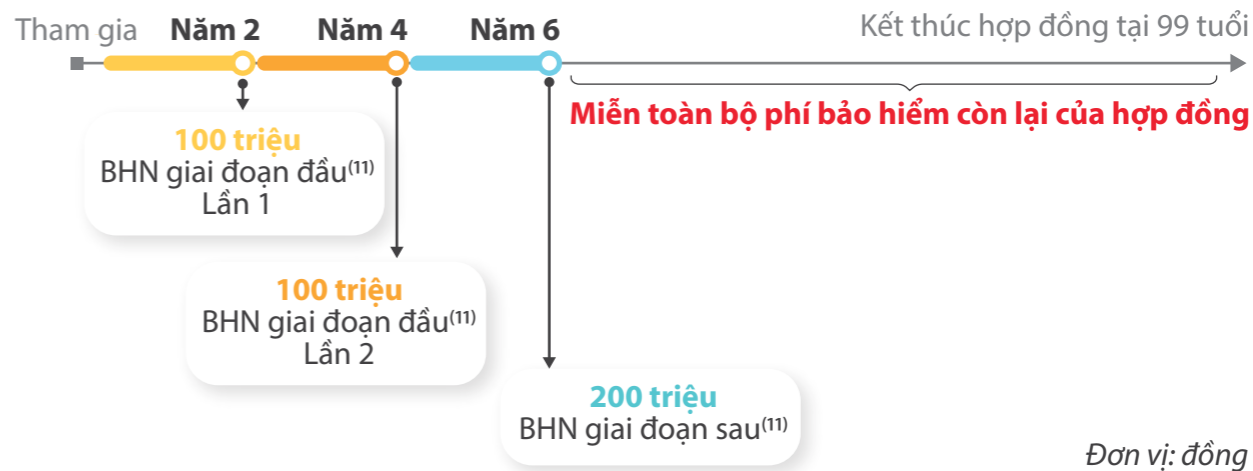
$49,9 \text{ triệu/năm} \times 20 \text{ năm}$
 $= 998 \text{ triệu}$

Giá trị nhận được

- Cơ hội tăng trưởng tài sản hiệu quả trong suốt thời hạn hợp đồng
- Chủ động linh hoạt trong kế hoạch tài chính

2. Khi rủi ro không may xảy ra với Bố (Người được bảo hiểm chính)

2.1. Trường hợp mắc Bệnh hiểm nghèo (BHN)



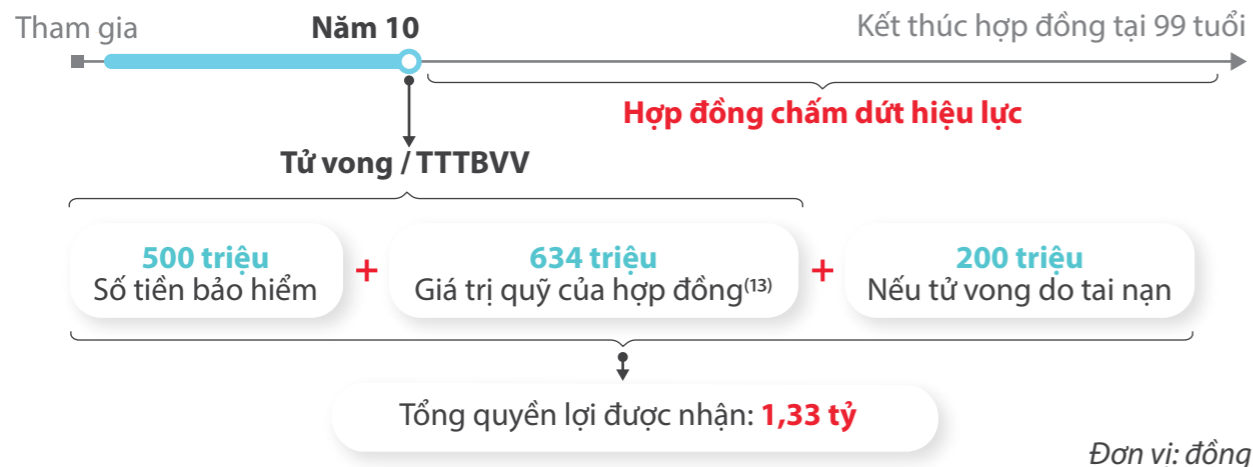
Giá trị bỏ ra

$49,9 \text{ triệu/năm} \times 6 \text{ năm}$
 $= 299,4 \text{ triệu}$

Giá trị nhận được

- Hỗ trợ tài chính và miễn đóng phí bảo hiểm khi không may mắc bệnh hiểm nghèo
- Cả gia đình vẫn tiếp tục được bảo vệ và nhận kết quả đầu tư theo kế hoạch

2.2. Trường hợp Tử vong/TTTBVV tại năm hợp đồng thứ 10



Giá trị bỏ ra

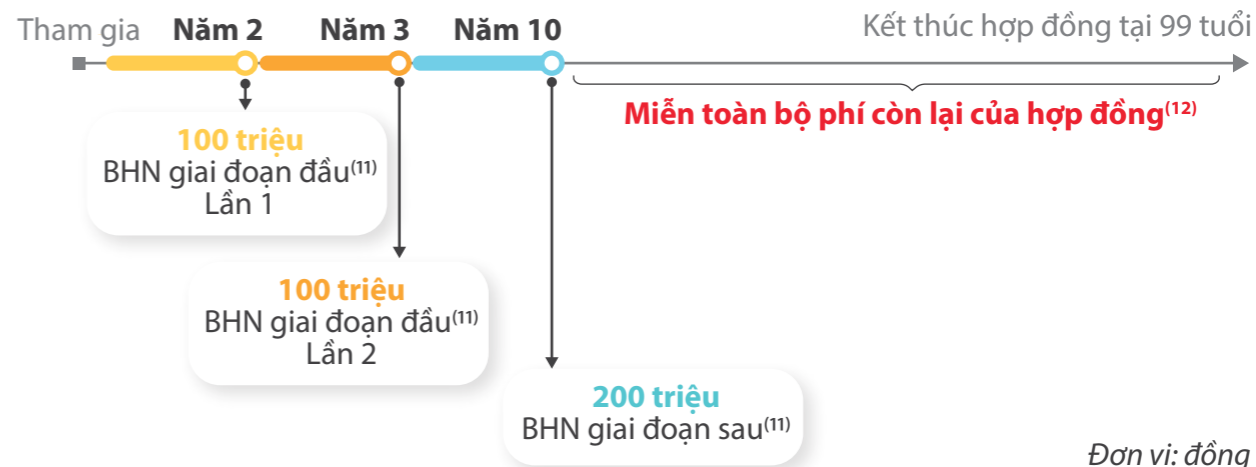
49,9 triệu/năm * 10 năm
= 499 triệu

Giá trị nhận được

- Hỗ trợ tài chính trước rủi ro Tử vong/TTTBVV
- Gia tăng hỗ trợ trước rủi ro tử vong do tai nạn

3. Khi rủi ro không may xảy ra với Mẹ

Trường hợp mắc Bệnh hiểm nghèo



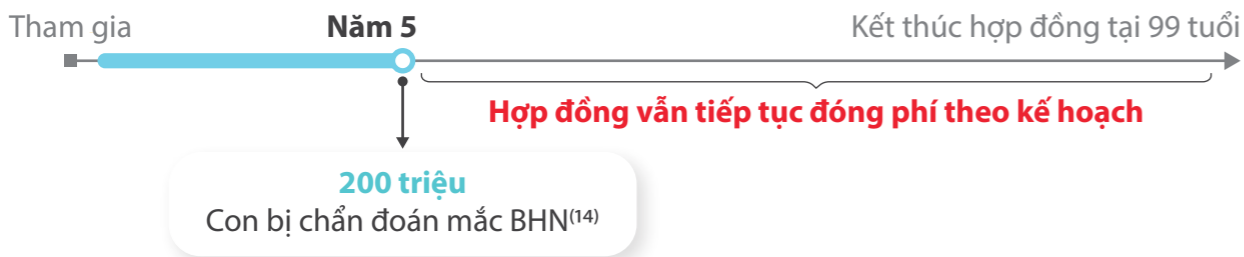
Giá trị bỏ ra

49,9 triệu/năm * 10 năm
= 499 triệu

Giá trị nhận được

- Hỗ trợ tài chính và miễn đóng phí bảo hiểm khi không may mắc bệnh hiểm nghèo
- Bố và Con vẫn tiếp tục được bảo vệ và nhận kết quả đầu tư theo kế hoạch

4. Khi rủi ro không may xảy ra với Con



Đơn vị: đồng

Giá trị bỏ ra

49,9 triệu/năm * 5 năm
= 249,5 triệu

Giá trị nhận được

- Hỗ trợ tài chính khi không may mắc bệnh hiểm nghèo
- Bố và Mẹ vẫn tiếp tục được bảo vệ và nhận kết quả đầu tư theo kế hoạch

Tư vấn sản phẩm

Ngay hôm nay, hãy liên hệ Đại lý Bảo hiểm Prudential hoặc Tổng đài phục vụ Khách hàng **1800 1 247** để được tư vấn về giải pháp này!

Lưu ý:

- (1) Trong vòng 21 ngày kể từ ngày Bên mua bảo hiểm (BMBH) nhận được bộ hợp đồng, trong trường hợp BMBH yêu cầu chấm dứt hợp đồng, Prudential sẽ hoàn lại toàn bộ Phí bảo hiểm đã đóng, không lãi, sau khi trừ đi các chi phí thẩm định, nếu có.
- (2) Thường duy trì hợp đồng có thể giảm trong trường hợp Phí quản lý quỹ giảm. Prudential sẽ thông báo bằng văn bản tới khách hàng 3 tháng trước thời điểm áp dụng.
- (3) Khoản thưởng sẽ được phân bổ vào GTTKCB mỗi 5 năm bắt đầu từ Ngày kỷ niệm Hợp đồng năm thứ 5 với điều kiện Hợp đồng bảo hiểm phải còn hiệu lực tại thời điểm xét thưởng, Phí bảo hiểm cơ bản phải được đóng đầy đủ đến thời gian xét thưởng và BMBH không rút tiền từ GTTKCB trong suốt thời hạn xét thưởng.

- (4) Khoản thưởng sẽ được phân bổ vào GTTKĐTT mỗi 5 năm bắt đầu từ Ngày kỷ niệm Hợp đồng năm thứ 5 với điều kiện Hợp đồng bảo hiểm phải còn hiệu lực tại thời điểm xét thưởng và BMBH không rút tiền từ GTTKĐTT trong suốt thời hạn xét thưởng.
- (5) Quyền lợi TTTBVV chỉ áp dụng trước hoặc vào Ngày kỷ niệm năm hợp đồng ngay sau khi NĐBH đạt tuổi 80. Quyền lợi này sẽ trừ đi các Khoản nợ và các Giá trị quỹ của hợp đồng bị rút trước một phần kể từ ngày NĐBH tử vong, nếu có.
- (6) 100% STBH sẽ được chi trả khi NĐBH từ 4 tuổi trở lên. Đối với trường hợp NĐBH dưới 4 tuổi, quyền lợi được chi trả với tỷ lệ khác theo Quy tắc và Điều khoản của sản phẩm.
- (7) BMBH có quyền giảm hoặc tạm ngưng đóng phí bảo hiểm kể từ năm hợp đồng thứ 6 hoặc tăng phí bảo hiểm sau thời hạn cân nhắc. Việc giảm Phí bảo hiểm trong mọi trường hợp đều không được thấp hơn mức phí tối thiểu theo quy định của Prudential tại thời điểm việc giảm Phí bảo hiểm của BMBH được Prudential chấp thuận.
- (8) Khoản đầu tư thêm chỉ được phân bổ khi Phí bảo hiểm cơ bản được đóng đầy đủ cho đến hết năm hợp đồng.
- (9) Phí bảo hiểm được trình bày trong gói minh họa sản phẩm được ước tính cho trường hợp các NĐBH có sức khỏe bình thường và thuộc nhóm nghề nghiệp theo tiêu chuẩn thẩm định của Prudential.

- (10) Tổng giá trị quỹ hợp đồng được minh họa tại năm hợp đồng thứ 20 với mức tỷ suất đầu tư (không đảm bảo) là 9% đối với Quỹ **PRU**link Cổ phiếu Việt Nam và đã bao gồm khoản Thưởng duy trì HĐ (có điển kiện áp dụng).
- (11) Bệnh hiểm nghèo được chi trả phải đáp ứng các điều kiện chi trả và thuộc danh sách Bệnh hiểm nghèo như được quy định trong Quy tắc, Điều khoản của sản phẩm Bảo hiểm bệnh hiểm nghèo từ giai đoạn đầu.
- (12) Miễn toàn bộ phí bảo hiểm của sản phẩm chính và (các) sản phẩm bổ trợ đi kèm đã ký kết, nếu có (không bao gồm Phí bảo hiểm đóng thêm của sản phẩm chính, nếu có) kể từ kỳ phí kế tiếp sau khi sự kiện bảo hiểm BHN giai đoạn sau xảy ra cho đến hết Thời hạn hợp đồng của sản phẩm Bảo hiểm Miễn đóng phí bệnh hiểm nghèo. Khách hàng được quyền tiếp tục đóng Phí bảo hiểm đóng thêm để nhận kết quả đầu tư theo kế hoạch đã lựa chọn.
- (13) Tổng giá trị của hợp đồng được minh họa tại năm hợp đồng thứ 10 với mức tỷ suất đầu tư (không đảm bảo) là 9% đối với Quỹ **PRU**link Cổ phiếu Việt Nam và đã bao gồm khoản Thưởng duy trì HĐ (có điển kiện áp dụng).
- (14) Bệnh hiểm nghèo được chi trả phải đáp ứng các điều kiện chi trả và thuộc danh sách Bệnh hiểm nghèo như được quy định trong Quy tắc, Điều khoản của sản phẩm Bảo hiểm bệnh hiểm nghèo dành cho trẻ em.

THÔNG TIN CHUNG

A. Các Quỹ *PRUlink*

	TÊN QUỸ	MỤC TIÊU	DANH MỤC ĐẦU TƯ
Cao	Quỹ <i>PRUlink</i> Cổ phiếu Việt Nam	Tối đa hóa tổng thu nhập từ các khoản đầu tư trung đến dài hạn	• Cổ phiếu (tối thiểu 80%)
Trung bình Cao	Quỹ <i>PRUlink</i> Tăng trưởng	Tạo ra thu nhập cao từ trung đến dài hạn	• Cổ phiếu (55% - 85%) • Trái phiếu và tiền gửi ngân hàng (15% - 45%)
Trung bình	Quỹ <i>PRUlink</i> Cân bằng	Tạo ra sự kết hợp cân bằng giữa thu nhập ổn định và sự tăng trưởng vốn trung và dài hạn	• Cổ phiếu (35% - 65%) • Trái phiếu và tiền gửi ngân hàng (35% - 65%)
Trung bình thấp	Quỹ <i>PRUlink</i> Bền vững	Tạo ra thu nhập ổn định với khả năng tăng trưởng vốn trung và dài hạn	• Cổ phiếu (15% - 45%) • Trái phiếu và tiền gửi ngân hàng (55% - 85%)
Thấp	Quỹ <i>PRUlink</i> Trái phiếu Việt Nam	Tạo ra thu nhập ổn định với khả năng tăng trưởng vốn trung và dài hạn	• Trái phiếu và tiền gửi ngân hàng (tối thiểu 80%)
Rất Thấp	Quỹ <i>PRUlink</i> Bảo toàn	Bảo toàn vốn cho Bên mua bảo hiểm	Tiền gửi ngân hàng có thời hạn 12 tháng trở xuống (tối thiểu 60%) và các công cụ vốn có thời hạn từ 6 tháng trở xuống (tối đa 40%)

Rủi ro đầu tư/Mức độ tăng trưởng

Định giá Đơn vị Quỹ:

- Mỗi Quỹ liên kết đơn vị được chia thành nhiều Đơn vị quỹ có giá trị bằng nhau.
- Định kỳ định giá Đơn vị quỹ là 02 lần/tuần với ngày định giá do Prudential quy định.

Giá trị đơn vị quỹ

=

Giá trị tài sản thuần của Quỹ

Tổng các Đơn vị quỹ

Prudential có thể tạm ngưng hoặc hoãn việc bán, mua hoặc định giá các đơn vị quỹ của các quỹ *PRUlink* trong những trường hợp sau:

- Việc đóng cửa hoặc tạm ngưng giao dịch của một sàn giao dịch chứng khoán chính.
- Các tình huống khác theo quy định của pháp luật.

B. Minh họa cách phân bổ phí bảo hiểm để mua các đơn vị Quỹ *PRUlink*

Anh A 35 tuổi, tham gia **PRU-ĐẦU TƯ LINH HOẠT** với STBH 1,25 tỷ đồng và mức Phí bảo hiểm cơ bản là 50,1 triệu đồng/năm. Anh A đồng thời đầu tư thêm 20 triệu đồng/năm để gia tăng tài sản nhanh chóng.

Anh A quyết định phân bổ tỷ lệ đầu tư 50% vào Quỹ *PRUlink* Cổ phiếu Việt Nam và 50% vào Quỹ *PRUlink* Tăng trưởng.

Tóm tắt cách thức phân bổ Phí bảo hiểm để mua các đơn vị Quỹ *PRUlink* tại thời điểm tham gia hợp đồng của anh A.

Đơn vị: đồng

Loại phí bảo hiểm	Số tiền (1)	Tỷ lệ Phí ban đầu (2)	Phí ban đầu (3)=(1)x(2)	Phí bảo hiểm được phân bổ (4)=(1)-(3)
Phí BH cơ bản năm đầu	50,1 triệu	85%	42,5 triệu	7,6 triệu
Khoản đầu tư thêm	20 triệu	5%	1 triệu	19 triệu

Tỷ lệ phân bổ phí		Phí BH được phân bổ vào các Quỹ PRUlink		Giá đơn vị quỹ ^(*)		Số đơn vị quỹ được mua	
Quỹ PRUlink Cổ phiếu Việt Nam (5)	50%	Quỹ PRUlink Cổ phiếu Việt Nam (7)=(4)x(5)	13,3 triệu	Quỹ PRUlink Cổ phiếu Việt Nam (9)	11.000	Quỹ PRUlink Cổ phiếu Việt Nam (11)=(7)/(9)	1.209,09
Quỹ PRUlink Tăng trưởng (6)	50%	Quỹ PRUlink Tăng trưởng (8)=(4)x(6)	13,3 triệu	Quỹ PRUlink Tăng trưởng (10)	16.000	Quỹ PRUlink Tăng trưởng (12)=(8)/(10)	831,25

(*) Giá đơn vị Quỹ trên đây chỉ mang tính minh họa.

C. Phí Bảo Hiểm

• **Phí bảo hiểm cơ bản:** Khoản phí bảo hiểm của sản phẩm bảo hiểm chính. Mức phí bảo hiểm cơ bản tối thiểu được quy định tùy theo số lượng sản phẩm gia tăng bảo vệ (GTBV) nhóm 1^(*) đính kèm:



(*) Bảo hiểm GTBV nhóm 1 là các sản phẩm bảo hiểm bổ trợ mà Phí bảo hiểm rủi ro được khấu trừ từ Giá trị quỹ của hợp đồng. Bảo hiểm GTBV nhóm 2 là các sản phẩm bảo hiểm bổ trợ khác ngoài Bảo hiểm GTBV nhóm 1.

• **Phí bảo hiểm đóng thêm (Khoản đầu tư thêm):** Khoản tiền Bên mua bảo hiểm nộp thêm trong thời gian Hợp đồng bảo hiểm còn hiệu lực để mua thêm các Đơn vị quỹ. Khoản phí bảo hiểm đóng thêm hàng năm tối đa lên đến 10 lần mức phí bảo hiểm cơ bản của năm đầu tiên.

D. Các loại phí:

• **Phí bảo hiểm rủi ro:** được khấu trừ hàng tháng từ giá trị các Đơn vị quỹ của Hợp đồng bảo hiểm để đảm bảo chi trả quyền lợi bảo hiểm rủi ro cho sản phẩm chính và (các) Bảo hiểm GTBV nhóm 1. Phí bảo hiểm rủi ro thay đổi tùy theo STBH, tuổi, giới tính, nghề nghiệp, thời hạn bảo hiểm và tình trạng sức khỏe của Người được bảo hiểm (NĐBH).

• **Phí ban đầu:** được khấu trừ từ Phí bảo hiểm cơ bản và Phí bảo hiểm đóng thêm, nếu có trước khi được phân bổ vào các Quỹ liên kết đơn vị.

Năm hợp đồng	Năm 1	Năm 2	Năm 3	Năm 4	Năm 5+
Phí BH cơ bản	85%	75%	10%	5%	0%
Phí BH đóng thêm			5%		

• **Phí quản lý hợp đồng:** 40.000 đồng/tháng, được khấu trừ hàng tháng từ giá trị các Đơn vị quỹ của hợp đồng.

• **Phí quản lý quỹ:** được khấu trừ khi tính tổng giá trị tài sản thuần của mỗi Quỹ liên kết đơn vị vào ngày định giá.

Quỹ liên kết đơn vị PRUlink	Cổ phiếu	Tăng trưởng	Cân bằng	Bền vững	Trái phiếu	Bảo toàn
Phí quản lý quỹ mỗi năm	2,5%	2%	1,75%	1,5%	1%	1%

E. Ai có thể tham gia?

Độ tuổi tham gia của Người được bảo hiểm	Thời hạn hợp đồng	Thời hạn đóng phí
30 ngày tuổi - 65 tuổi	Đến hết tuổi 99 của NĐBH	Bằng thời hạn hợp đồng

Lưu ý chung:

- Khách hàng nên lựa chọn quỹ đầu tư phù hợp với mức độ chấp nhận rủi ro của bản thân, đồng thời có thể theo dõi và cập nhật thường xuyên các thông tin hợp đồng thông qua cổng thông tin khách hàng PruOnline (website www.khachhang.prudential.com.vn).
- Hợp đồng BH sẽ bị mất hiệu lực nếu Phí BH cơ bản không được đóng đầy đủ và đúng hạn trong 5 năm đầu tiên.
- Thời hạn đóng phí bằng Thời hạn hợp đồng, nhưng Bên mua bảo hiểm có thể đóng phí theo Thời gian đóng phí dự kiến trong bảng minh họa hoặc linh hoạt đóng phí (tăng/giảm/tạm ngưng) tùy theo nhu cầu kể từ Năm hợp đồng thứ 6 theo quy định trong quy tắc điều khoản sản phẩm. Việc giảm/tạm ngưng đóng phí trong thời gian dài có thể ảnh hưởng đến quyền lợi bảo hiểm và Hợp đồng bảo hiểm có thể bị mất hiệu lực nếu Giá trị quỹ của hợp đồng không đủ để trả Phí bảo hiểm rủi ro và/hoặc Phí quản lý hợp đồng. Bên mua bảo hiểm nên duy trì việc đóng phí đều đặn và đầu tư thêm nhằm đảm bảo tính hiệu lực của hợp đồng và duy trì mục tiêu bảo vệ, đầu tư theo kế hoạch.
- Khi kết thúc thời hạn hợp đồng Bên mua bảo hiểm sẽ nhận được toàn bộ Giá trị quỹ của hợp đồng. Tuy nhiên, Bên mua bảo hiểm có quyền chủ động chấm dứt hợp đồng trước thời hạn và nhận toàn bộ Giá trị quỹ của hợp đồng tại thời điểm chấm dứt.
- Bên mua bảo hiểm cần tuân thủ các quy định trong Quy tắc, Điều khoản sản phẩm để bảo đảm quyền và lợi ích của mình.
- Tham gia Hợp đồng bảo hiểm là một sự cam kết và đầu tư lâu dài. Do đó, nếu không phải là điều kiện bất khả kháng, Bên mua bảo hiểm không nên hủy hợp đồng trong các năm hợp đồng đầu tiên bởi vì các loại phí sẽ cao trong giai đoạn này.

- Công ty TNHH Bảo hiểm Nhân thọ Prudential Việt Nam và Công ty TNHH Quản lý Quỹ Eastspring Investments, thuộc sở hữu của Tập đoàn Prudential Vương quốc Anh, không có mối quan hệ gì với công ty Prudential Financial, Inc., một công ty có trụ sở chính tại Hợp chủng quốc Hoa Kỳ.

Điều khoản loại trừ:

1. Loại trừ trong trường hợp Người được bảo hiểm tử vong

1.1 Prudential sẽ không chi trả quyền lợi bảo hiểm tử vong như được quy định trong Quy tắc, Điều khoản của sản phẩm **PRU-ĐẦU TƯ LINH HOẠT** nếu Người được bảo hiểm tử vong do bất kỳ lý do nào dưới đây:

- a. Tự tử, dù trong trạng thái tinh thần bình thường hay mất trí, trong thời gian 02 năm kể từ Ngày hiệu lực hợp đồng hay ngày khôi phục hiệu lực hợp đồng hoặc ngày chấp thuận yêu cầu tăng Số tiền bảo hiểm gần nhất, tùy ngày nào xảy ra sau; hoặc
- b. Do hành vi cố ý của Bên mua bảo hiểm hoặc Người nhận quyền lợi bảo hiểm; hoặc
- c. Nhiễm HIV; bị AIDS và/hoặc những bệnh liên quan đến AIDS ngoại trừ trường hợp nhiễm HIV trong khi đang thực hiện nhiệm vụ tại nơi làm việc như là một nhân viên y tế hoặc công an, cảnh sát; hoặc
- d. Do thi hành án tử hình.

1.2 Trong trường hợp này, Prudential sẽ hoàn lại:

- a. Giá trị quỹ của hợp đồng tại Ngày định giá tiếp theo ngay sau ngày từ chối giải quyết quyền lợi bảo hiểm tử vong; và

- b. Phí ban đầu; và
- c. Phí bảo hiểm chưa được phân bổ, nếu có; và
- d. Phí bảo hiểm rủi ro; trừ đi
- e. Các chi phí xét nghiệm y khoa, nếu có; trừ đi các khoản nợ, nếu có.

2. Loại trừ trong trường hợp Người được bảo hiểm bị Thương tật toàn bộ và vĩnh viễn

Prudential sẽ không chi trả quyền lợi Thương tật toàn bộ và vĩnh viễn như được quy định trong Quy tắc, Điều khoản của sản phẩm **PRU**-ĐẦU TƯ LINH HOẠT nếu tình trạng Thương tật toàn bộ và vĩnh viễn của Người được bảo hiểm:

- a. Đã xảy ra trước Ngày hiệu lực hợp đồng, hoặc trước ngày khôi phục hiệu lực hợp đồng hoặc ngày chấp thuận yêu cầu tăng Số tiền bảo hiểm gần nhất, tùy trường hợp nào xảy ra sau; hoặc
- b. Phát sinh từ việc tự tử không thành dẫn đến Thương tật toàn bộ và vĩnh viễn hay tự gây thương tích của Người được bảo hiểm, dù trong trạng thái tinh thần bình thường hay mất trí; hoặc
- c. Do hành vi cố ý của Bên mua bảo hiểm hoặc Người nhận quyền lợi bảo hiểm; hoặc
- d. Tham gia các hoạt động hàng không, trừ khi với tư cách là hành khách trên các chuyến bay dân dụng.

3. Trong trường hợp có hơn một Người thụ hưởng và một hoặc một số người trong đó cố ý gây ra thương tật hoặc tử vong cho Người được bảo hiểm, Prudential vẫn trả toàn bộ quyền lợi bảo hiểm cho những Người thụ hưởng khác theo tỷ lệ tương ứng với tỷ lệ mà Bên mua bảo hiểm đã chỉ định trong Hợp đồng bảo hiểm theo quy định tại Quy tắc, Điều khoản của sản phẩm này.

Tất cả các đặc tính và quyền lợi bảo hiểm của sản phẩm được thể hiện tại tài liệu này chỉ mang tính tóm lược và có giá trị tham khảo.

Các quyền lợi bảo hiểm được thực hiện theo các điều khoản và điều kiện bảo hiểm do Bộ Tài Chính phê duyệt. Quý khách nên đọc toàn bộ Quy tắc, điều khoản để hiểu rõ về quyền lợi và các công việc cần thực hiện trước khi tham gia bảo hiểm.